

GUNDAM NATAKU

新機動戦記
ガンダム
Endless Waltz

ガンダムナタク(アルトロンガンダム) ALTRON GUNDAM

1/100 SCALE MOBILE SUIT : XXXG-01S2



SPECIFICATION

MODEL NUMBER :

XXXG-01S2

PILOT : CHANG WUFEI

HEIGHT : 16.4m

WEIGHT : 7.5t

GENERATOR OUT PUT :

3045KW

THRUSTER GENERAL

OUT PUT : 74760kg

MATERIAL :

GUNDANIUM ALLOY

ARMAMENTS :

TWIN BEAM TRIDENT×1

VULCAN×2

DRAGON HANG×2

HG

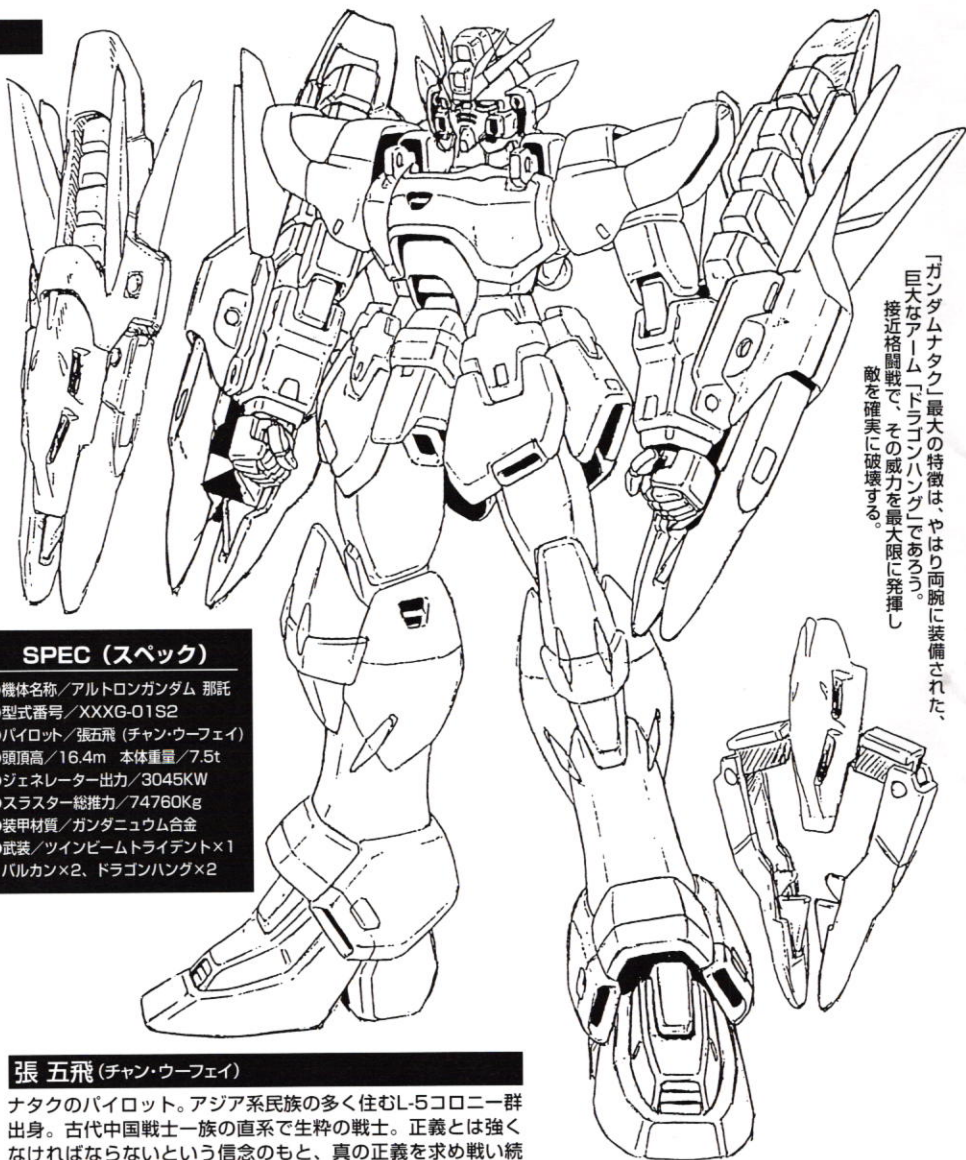
BANDAI 1997 MADE IN JAPAN

BAN
DAI

巨大なアームを両腕に装備!!接近戦用兵器“ドラゴンハンク”

ガンダムナタク(アルトロンガンダム)

「ガンダムナタク」とは、「オペレーション・メテオ」で地球に送り込まれたモビルスーツ、「シェンロンガンダム」を改造した「アルトロンガンダム」の愛称である。「ナタク」は中国の古典に由来する。片腕にのみ装備されていた「ドラゴンハンク」を両腕に装備。さらに爪を2倍近く大型化し、従来は縦に開閉していたものを横に開閉させることにより、確実に敵を捕らえることを狙った。その他に、「ビームグレイブ」に換え、両方向に出力がある「ツインビームトライデント」を装備。取り回しの自由度が上がった事により、接近戦向きになった。又、装甲の強化やスラスター推進力のパワーアップも同時に行い、総合的に戦闘能力がアップしている。



「ガンダムナタク」最大の特徴は、やはり両腕に装備された、巨大なアーム「ドラゴンハンク」であろう。接近格闘戦で、その威力を最大限に発揮し、敵を確実に破壊する。

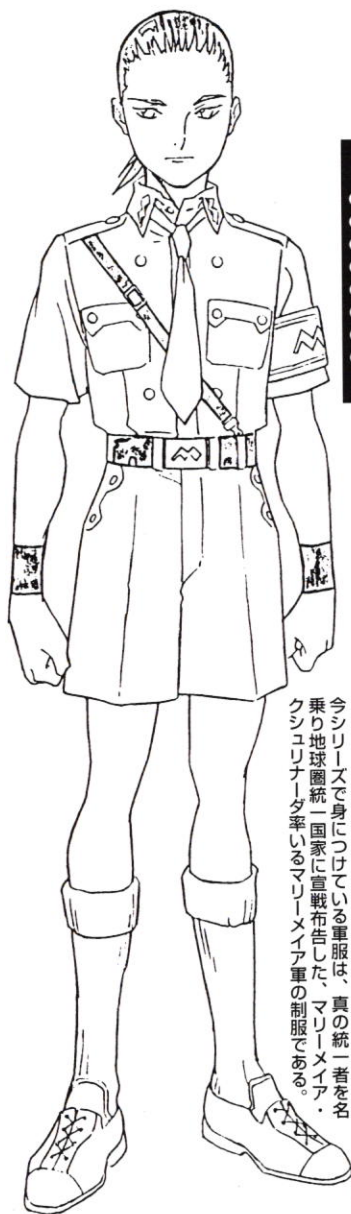
SPEC (スペック)

- 機体名称/アルトロンガンダム 那託
- 型式番号/XXXG-01S2
- パイロット/張五飛 (チャン・ウーフェイ)
- 頭頂高/16.4m 本体重量/7.5t
- ジェネレーター出力/3045KW
- スラスター総推力/74760Kg
- 装甲材質/ガンダニウム合金
- 武装/ツインビームトライデント×1
バルカン×2、ドラゴンハンク×2

張五飛 (チャン・ウーフェイ)

ナタクのパイロット。アジア系民族の多く住むL-5コロニー群出身。古代中国戦士一族の直系で生粋の戦士。正義とは強くなければならないという信念のもと、真の正義を求め戦い続ける。A.C.196年、新たな正義を掲げ、地球圏統一国家に宣戦布告したマリーメリア軍の中に、ウーフェイの姿があった。全ての正義を名乗る者に、真の正義があるのかを自らの血を流し確かめる為、彼は戦い続ける。この戦いに何かを見出し、その終止符を打てるのか。

今シリーズで身につけている軍服は、真の統一者となる地球圏統一国家に宣戦布告した、マリーメリア・クシユリナード率いるマリーメリア軍の制服である。



俺たちが勝ち取った平和に、意味はあるのか……

注意

必ずお読みください

- とがった部品がありますので、8才未満のお子様には絶対に与えないでください。
- 小さな部品があります。口の中には絶対に入れないでください。窒息などの危険があります。

《組み立てる時の注意》

- 組み立てる前に説明書をよく読みましょう。
- 部品は番号を確かめ、ニッパーなどできれいに切り取りましょう。切り取った後のクズは捨ててください。
- 部品の中には、やむをえず、とがった所がありますが、気をつけて組み立ててください。
- 塗装にはより安全な「水性塗料」のご使用をおすすめします。

パーツリスト

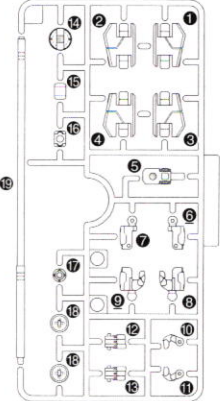
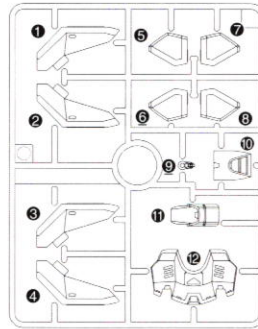
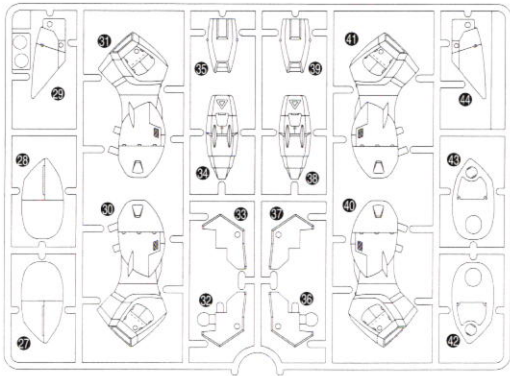
※A1パーツはありません。
※B・E~Iパーツはありません。

[使用材質]<成形品>(スチロール樹脂:PS)、<ポリキャップ>(ポリエチレン:PE)

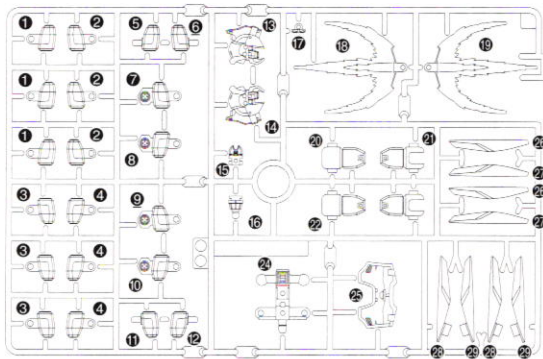
A2パーツ ※⑳・㉑は使いません。

Cパーツ ※⑨・⑩・⑪は使いません。

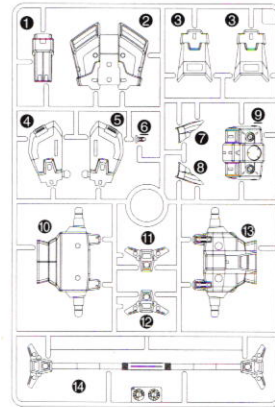
Dパーツ ※⑥・⑬~⑯は使いません。



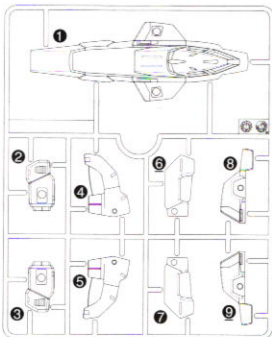
Jパーツ



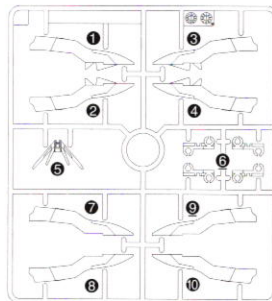
Kパーツ



Lパーツ ※2枚使います。



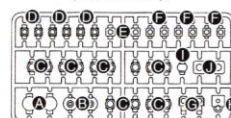
Mパーツ



N1パーツ



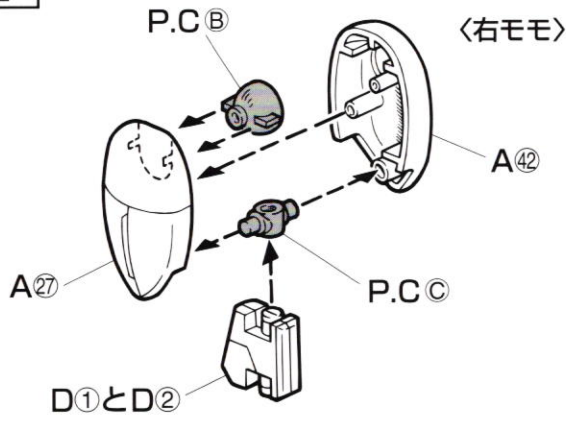
<P.C-116>



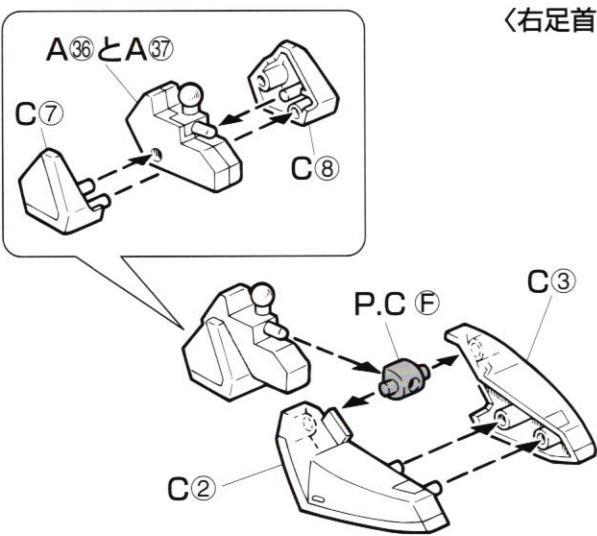
※P.C ②2個、P.C ②2個、P.C ⑦4個は予備です。

●シール...1

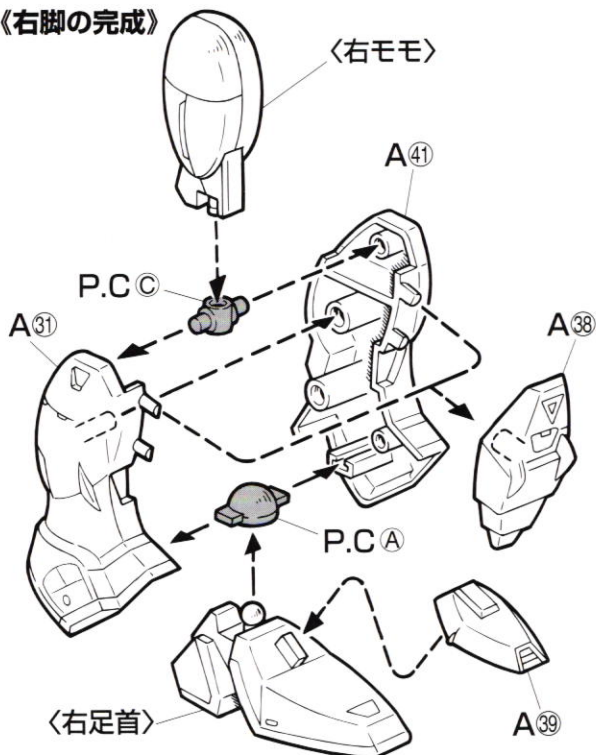
1 《右脚の組み立て》



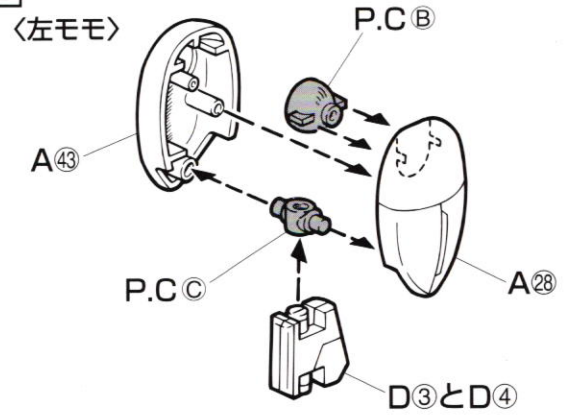
《右足首》



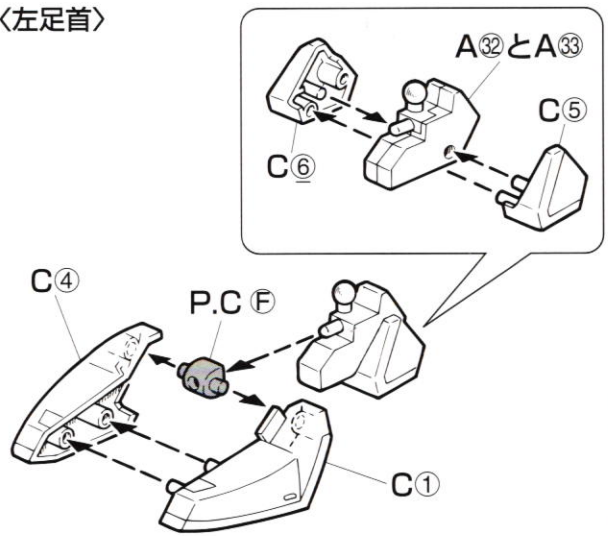
《右脚の完成》



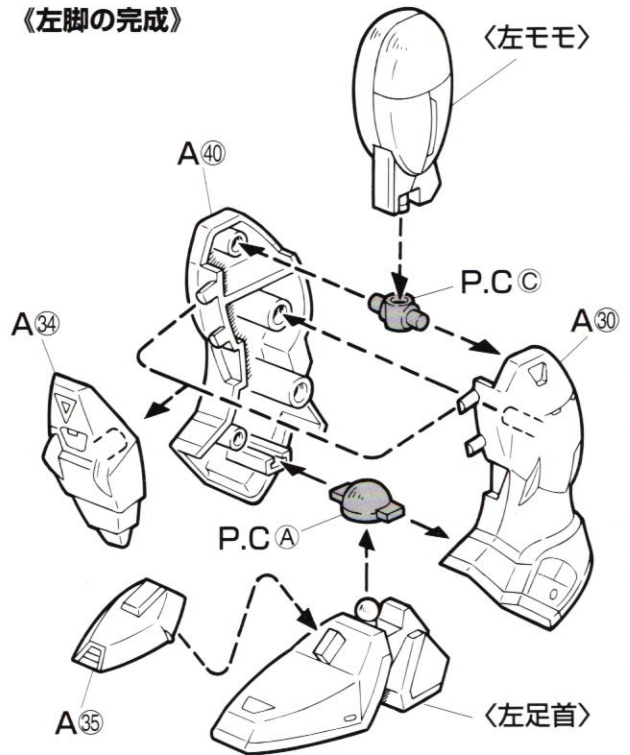
2 《左脚の組み立て》



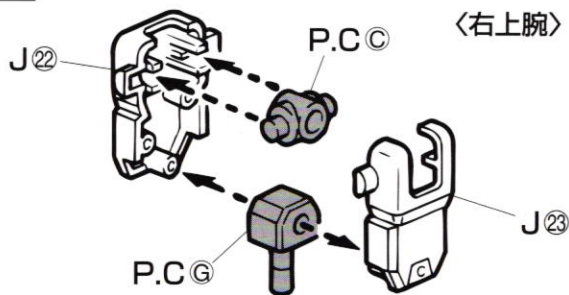
《左足首》



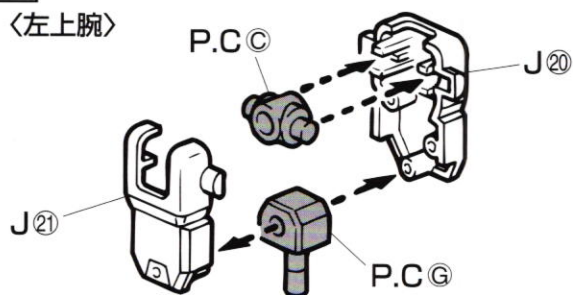
《左脚の完成》



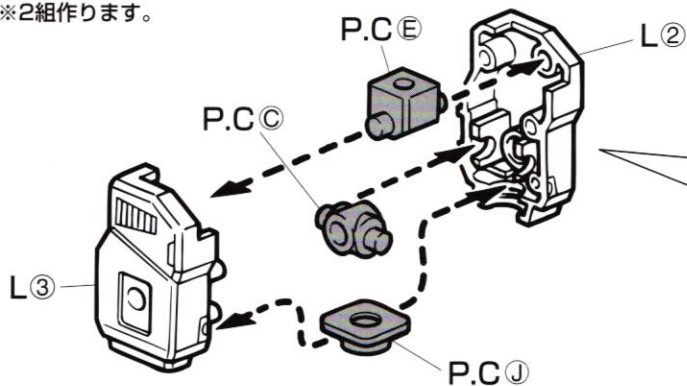
3 《右腕の組み立て》



4 《左腕の組み立て》



《前腕》 ※2組作ります。

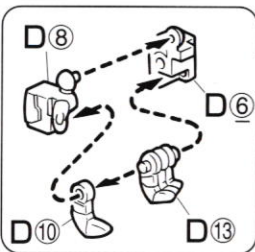
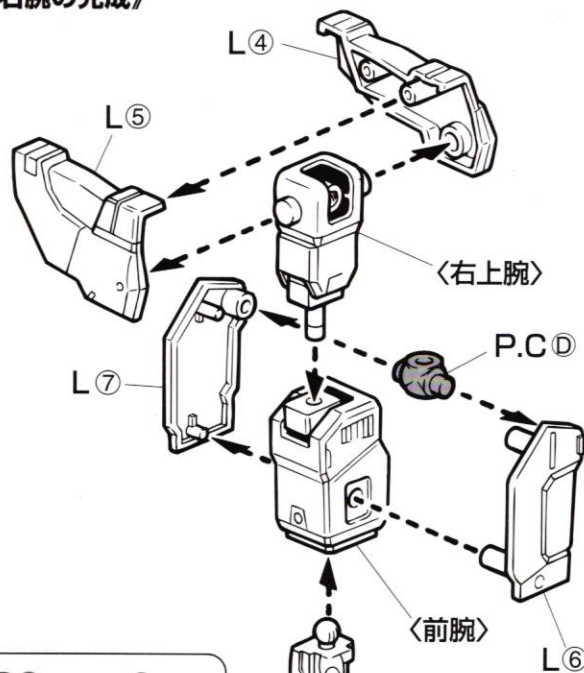


※P.C.J.は
図の位置に
はめ込みます。

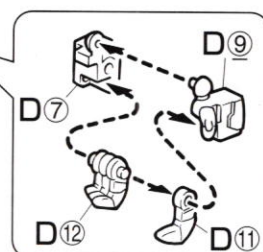
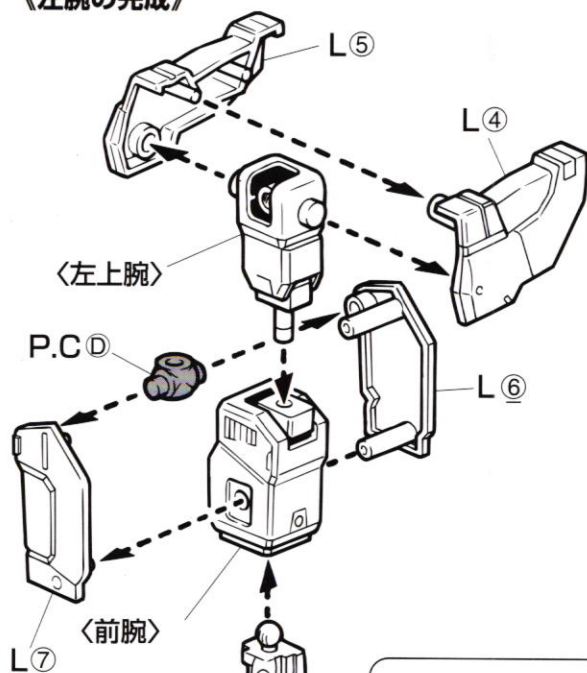
L②

P.C.J

《右腕の完成》



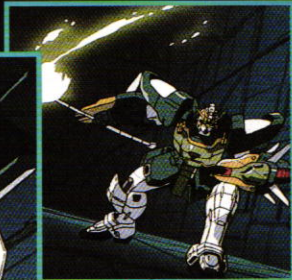
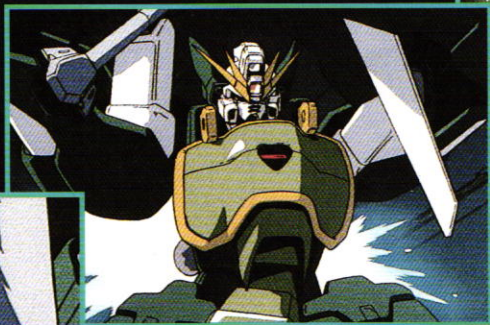
《左腕の完成》



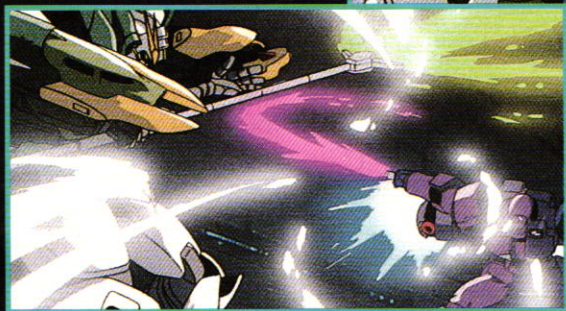
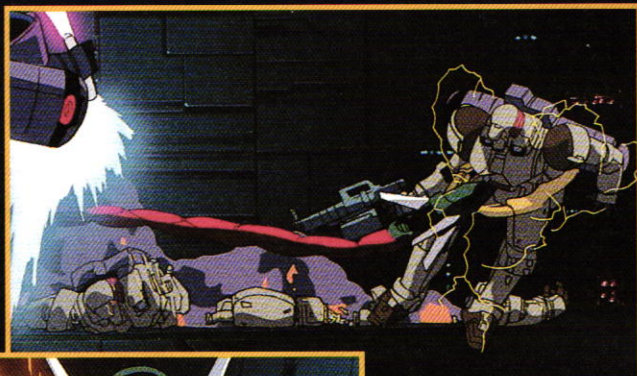
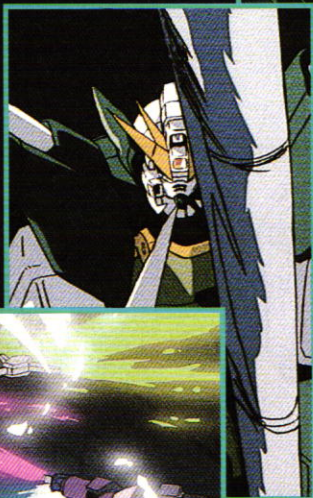
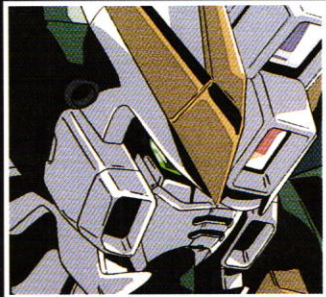
GUNDAM-W
Endless Waltz



モビルスーツXXXG-01S2「アルトロンガンダム」
ウーフェイスはこのモビルスーツを「ナタク」と呼ぶ。



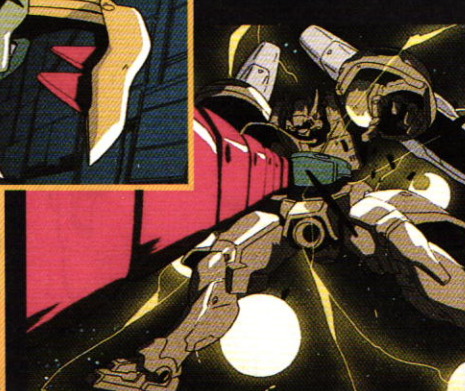
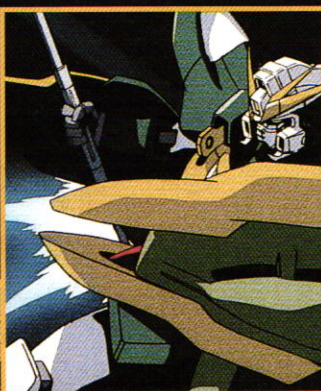
ツインビームトライデントは出力レベルの調節により、対モビルスーツ戦を重視したサーベル的な使い方も可能である。



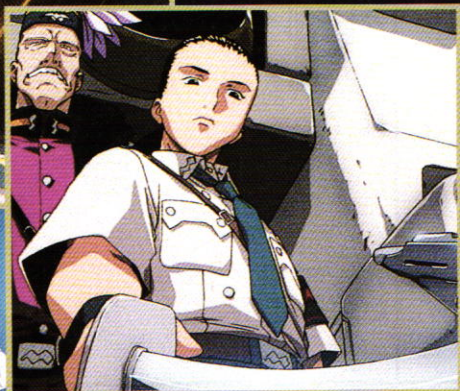
必殺のドラゴンハンクが敵モビルスーツを直撃！リーオークラスのモビルスーツであればこの一撃でひとたまりもない。



宇宙を背にツインビームトライデントを振り回すナタク。



両腕に装備された伸縮自在の巨大な爪。接近戦に於いて非常に有効な攻撃手段となる。



マリーメイア軍の制服で現われたウーフェイス。新たな戦いの中、彼のこの行動は何を意味するのか？



新機動戦記ガンダムW
"Endless Waltz"

【ストーリー】A.C. (アフターコロニー) 195年、5体のガンダムによる、革命闘士ホワイトフランクの地球優待作戦の阻止と、トリーズ・クシュリナダ率いるOZの敗北により、地球圏には平和が訪れたかに見えた。それも束の間、A.C.196年クリスマス・イブ、トリーズ・クシュリナダの娘、マリーメイア・クシュリナダ率いるマリーメイア軍は地球圏の真の統一者を名乗って「地球圏統一国家」に宣戦布告した。その中にマリーメイア軍の制服を纏ったチャン・ウーフェイスとその愛機「ナタク(アルトロンガンダム)」の姿があった。ヒロ達と敵対することになるこのウーフェイスの行動はいったい何を意味するのか!!

第1話「静かなる軌道(サイレント・オービット)」
LD&VIDEO '97.1.25 ON SALE

▶▶ドラゴンハング

「シェンロンガンダム」の特長であった、伸縮自在の腕部に強力な爪を装備した武器「ドラゴンハング」が「アルトロンガンダム」には両腕に装備された。一見単純な発想ではあるが、敵に包囲されることが多い接近戦に於いて、攻撃範囲が拡大することは、即、戦術的勝利への近道となることを意味する。「シェンロンガンダム」開発時点の技術では、出力や強度、機体バランス等の問題から、片腕にしか装備できなかったのである。改良のポイントとして「ドラゴンハング」先端の爪のサイズを2倍近くまで大きくし、従来は縦に開閉していたものを、横に開閉させることで、今まで以上に確実に敵を捕まえることができるようになった。「ドラゴンハング」の改良強化により、元来からの特長である接近格闘戦における優位性を飛躍的に向上させる結果となったのである。両腕に装備された「ドラゴンハング」から、「二頭龍＝アルトロン」の名前が付けられた。

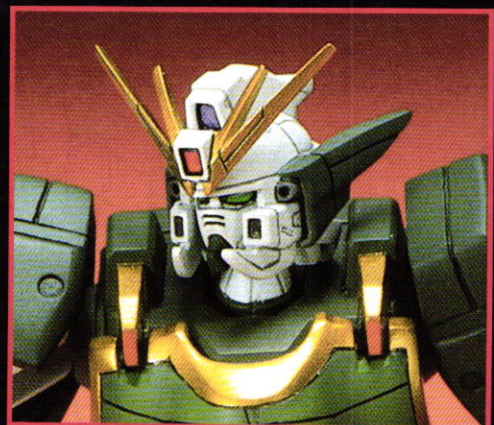


▼ツインビームトライデント／「ビームグレイブ」に換え、両端に出力口を持つ「ツインビームトライデント」を装備。取り回しの自由度も上がり、接近戦をより有利に戦える。



▶張五飛 (チャン・ウー・フェイ)

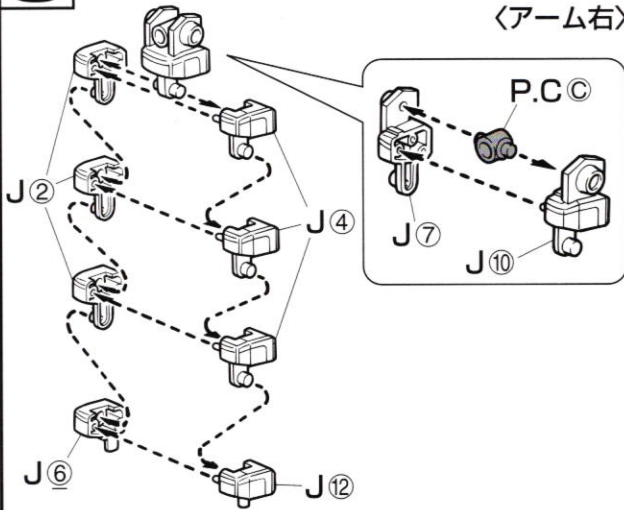
「ナタク (アルトロンガンダム)」のパイロット。アジア系民族の多く住むL-5コロニー群出身。古代中国戦士一族の直系で生粋の戦士。正義とは強くなければならないという信念のもと、真の正義を求め戦い続けている。A.C.196年、新たな正義を掲げ地球圏統一国家に宣戦布告した、マリーメイ・アクシュリナダ率いるマリーメイ軍の中に、ウーフェイの姿があった。全ての正義を名乗る者に、真の正義があるのか、自らの血を流し確かめる為、再び戦火の中に身を投じた。彼はこの戦いに何かを見出し終止符を打つことができるのか。



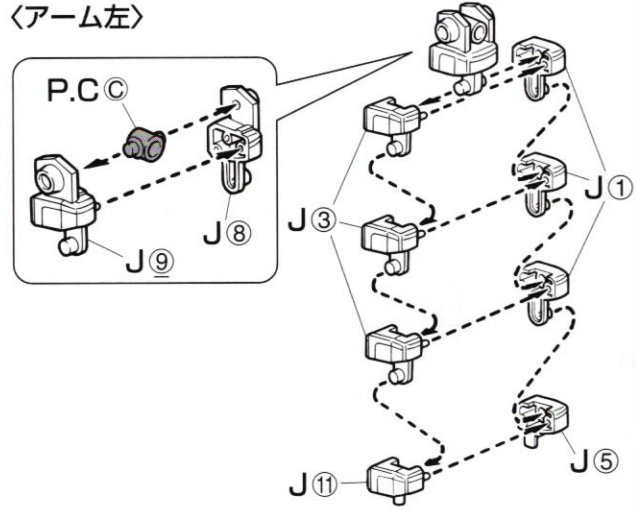
▲バルカン／頭部に2門装備されているバルカン。大きなダメージこそ与えられないが、使い方によっては敵の注意を引きつけることが可能。「ドラゴンハング」、「ツインビームトライデント」等につなげる戦法として効果的な使用が可能である。

5 《ドラゴンハングの組み立て》

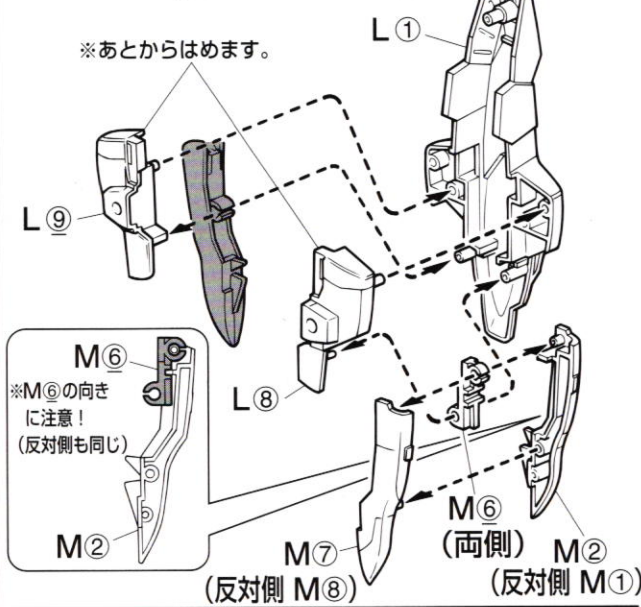
〈アーム右〉



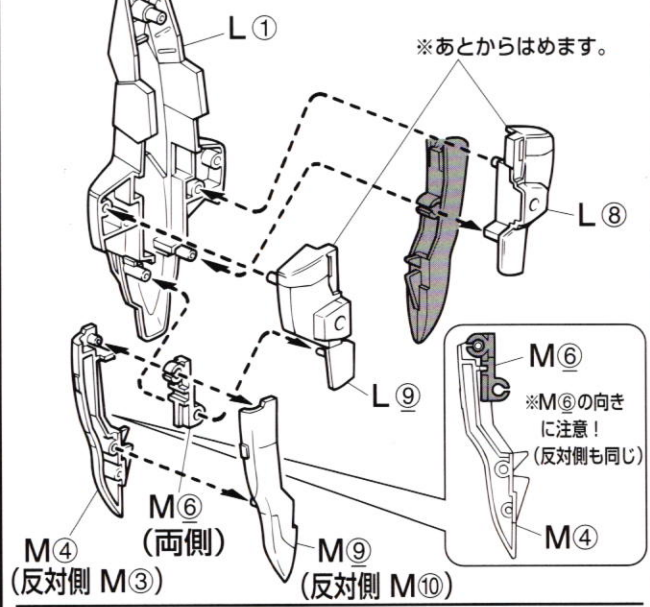
〈アーム左〉



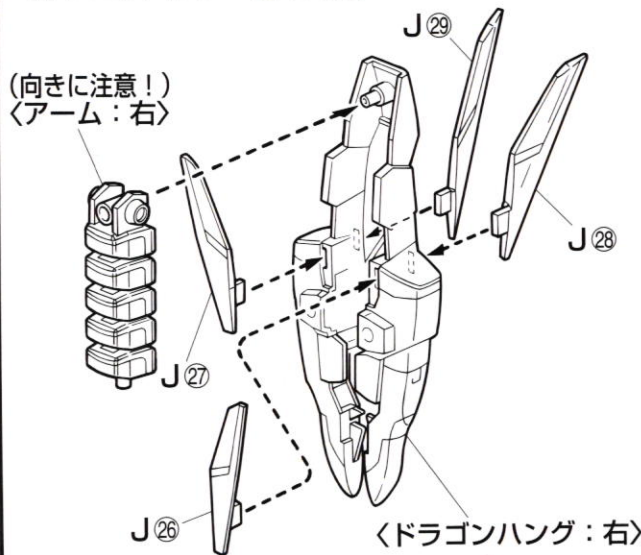
〈ドラゴンハング：右〉



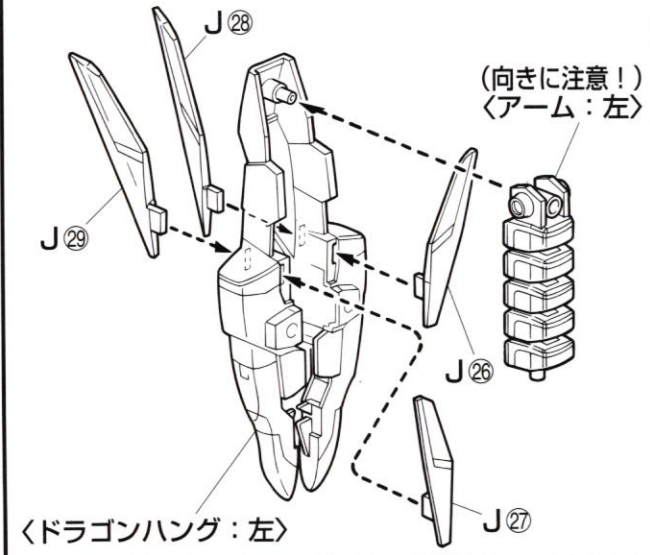
〈ドラゴンハング：左〉



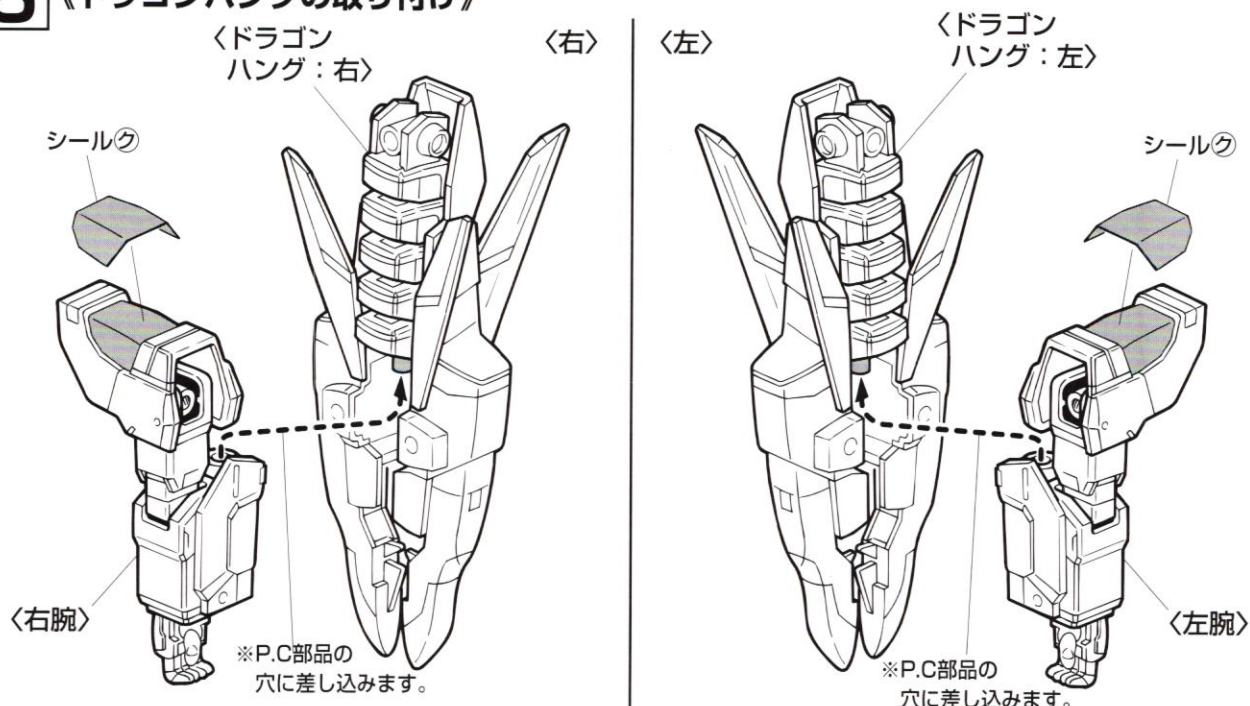
《ドラゴンハング：右の完成》



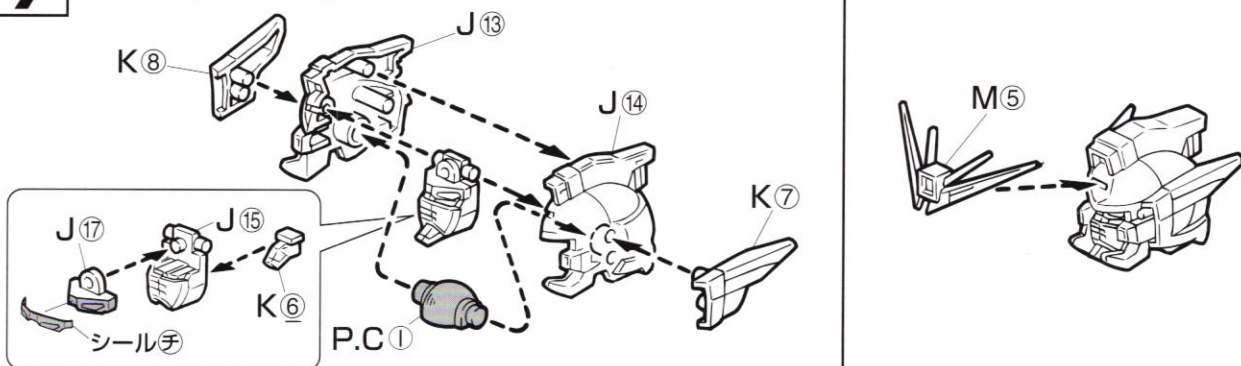
《ドラゴンハング：左の完成》



6 《ドラゴンハングの取り付け》

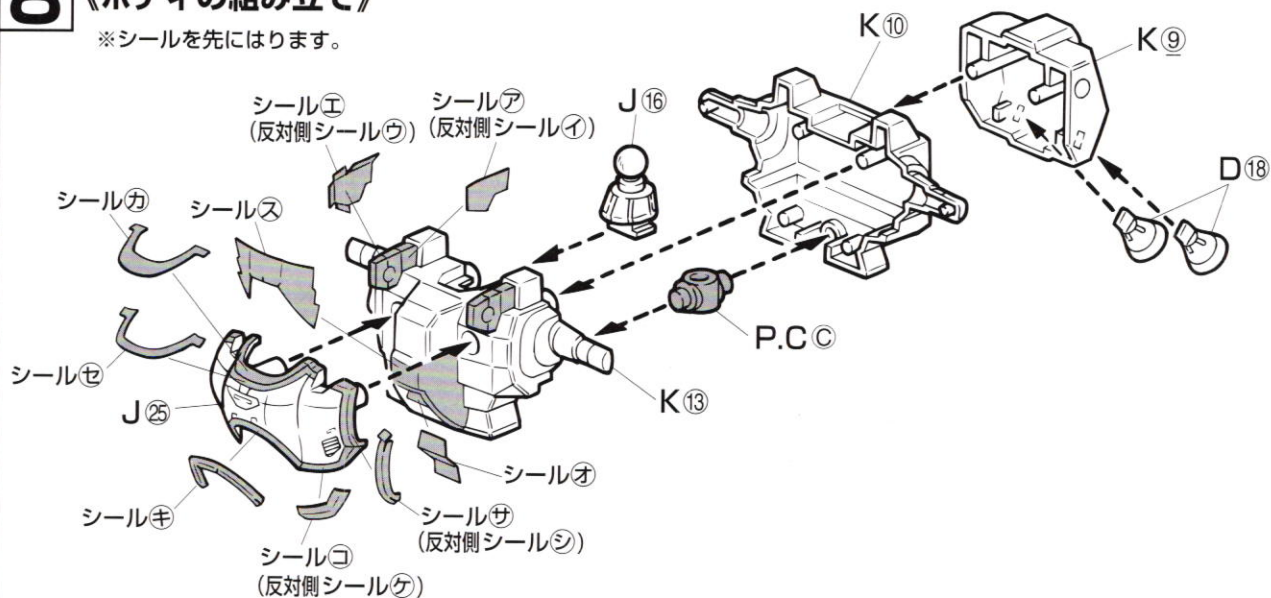


7 《頭部の組み立て》



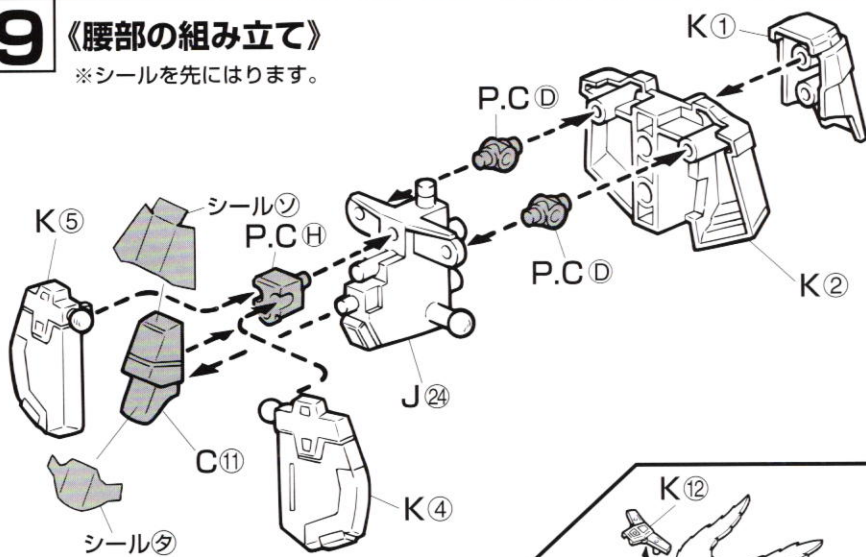
8 《ボディの組み立て》

※シールを先にはります。

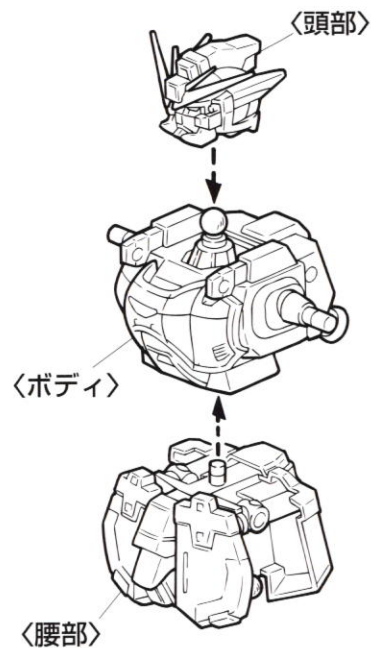


9 《腰部の組み立て》

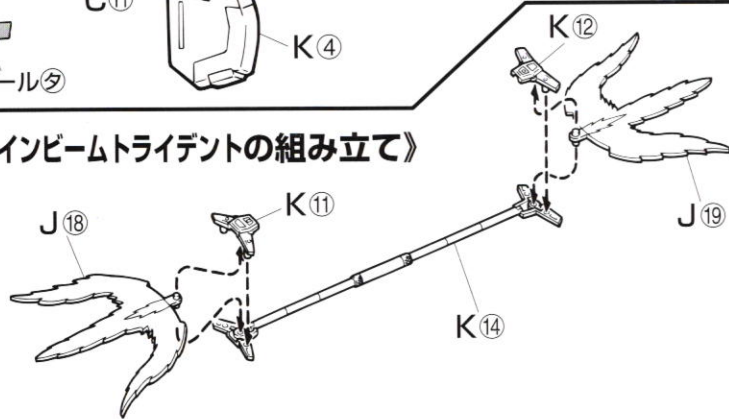
※シールを先にはります。



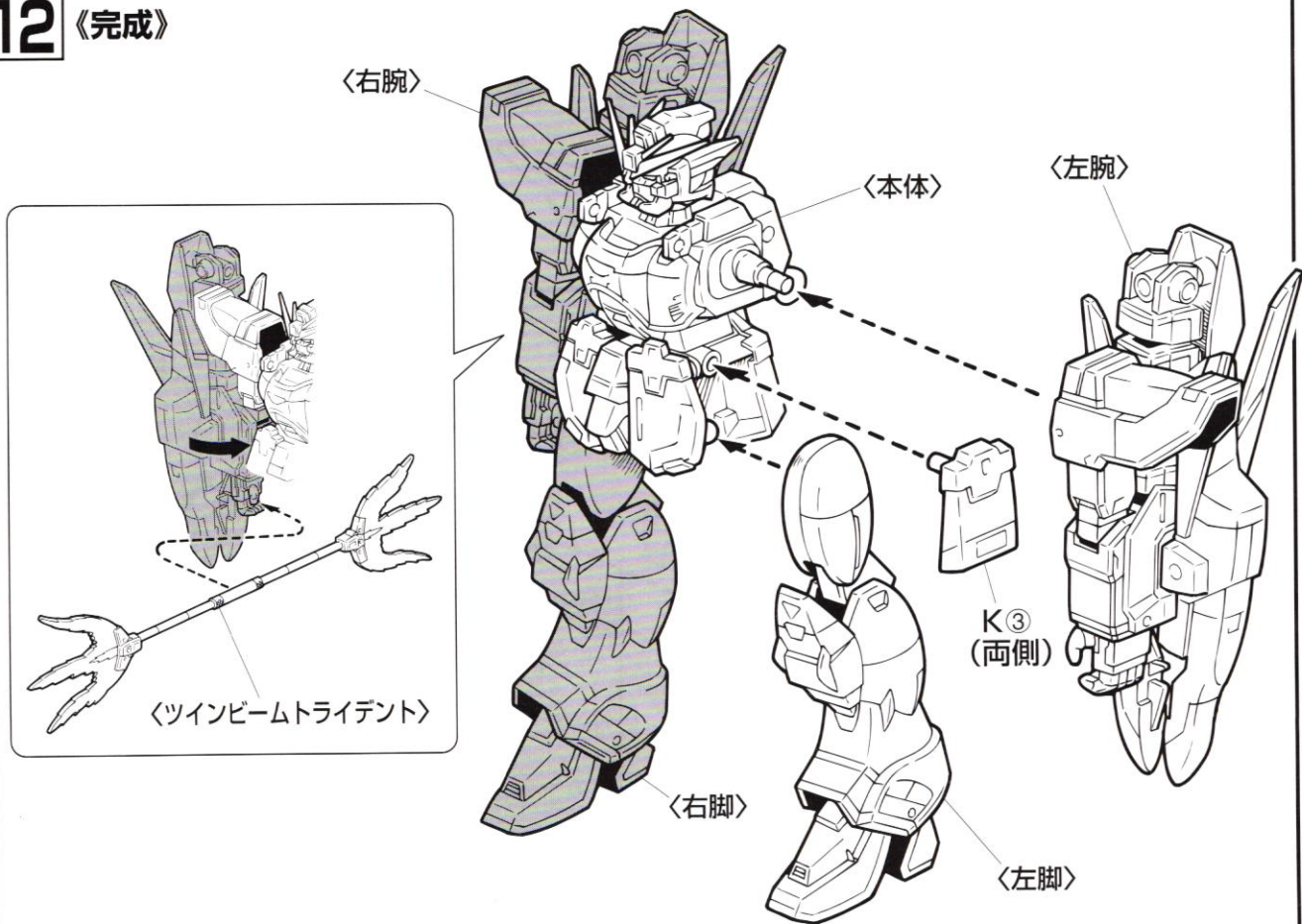
10 《本体の完成》



11 《ツインビームトライデントの組み立て》

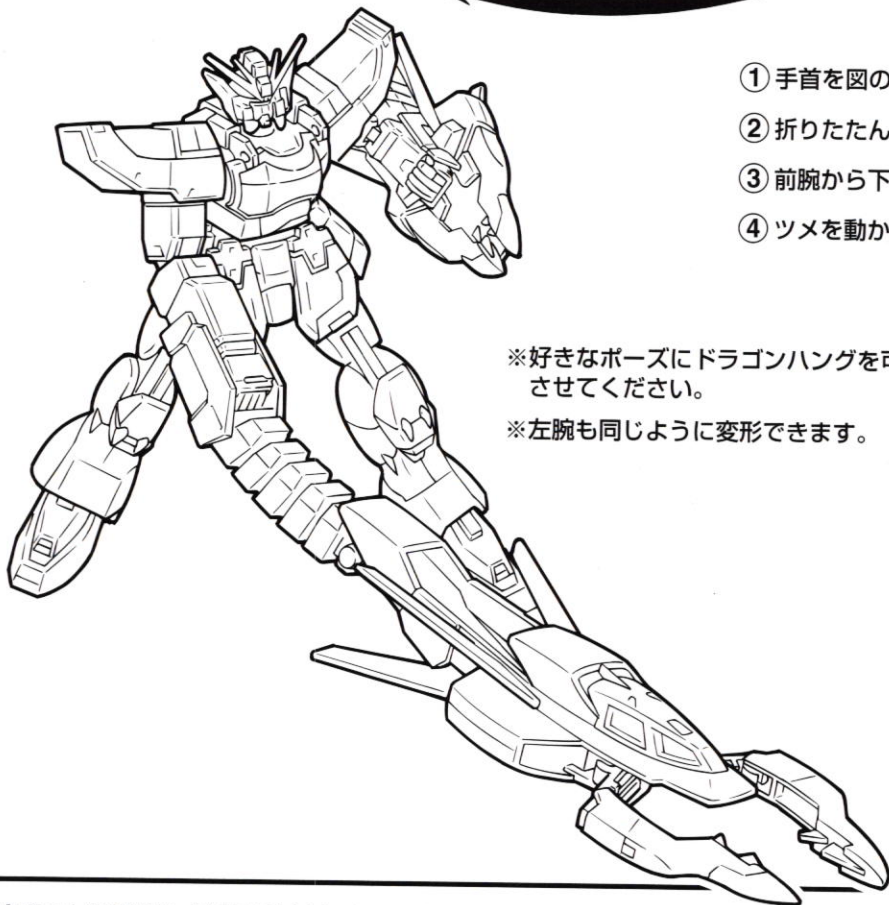
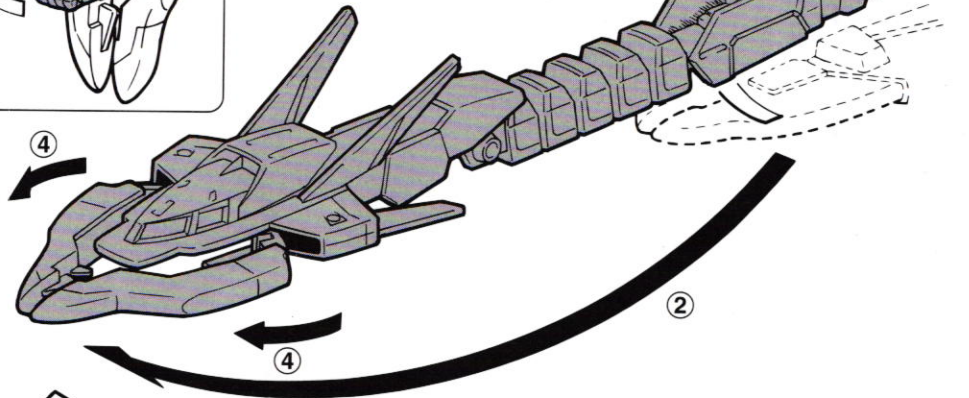
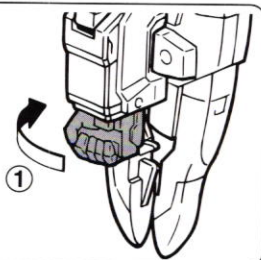


12 《完成》



13 《ドラゴンハングの変形》

※左右の手首を
図のように
回転させます。



- ① 手首を図のように回転させます。
- ② 折りたたんである腕をまっすぐに伸ばします。
- ③ 前腕から下の部分を図のように回転させます。
- ④ ツメを動かします。

※好きなポーズにドラゴンハングを可動
させてください。

※左腕も同じように変形できます。



N1①

※N1①(人形)は好きな所に
飾ってください。

《お買い上げのお客様へ》部品をこわしたり、なくした時は、「部品注文カード」に必要な部品の記号/番号/数量をはっきり書いて切り取り、郵便局で定額小為替をお買い求めいただき、封書(裏面に必ず、お客様のお名前、年齢、ご住所を明記してください。)にて下記までお申し込みください。なお、やむをえず部品注文カードをご使用できない場合には発送が遅れる場合がございます。ご了承ください。又、部品注文カードはコピー(拡大含む)での使用も可能です。代金は、部品代(1個40円×個数)+郵送料(120円)です。(N1①パーツは300円です。)定額小為替は無記入(白紙)で同封してください。なお、部品の形状・重量で郵送料に過不足が生じるときがあります。部品発送の際に120円を超える時は不足分を請求、120円未満の時には残額をお返しいたします。また、在庫がない場合には注文をお断りする場合がございます。その際は、お送り頂きました代金(為替)を返送いたします。但し、それ以外に掛かった手数料等は、お客様負担になりますので、ご了承の程、何卒よろしくお願い致します。もし部品に不良品がございましたら、その部品を切り取り、商品名を書いて、下記まで封書にてお送りください。良品と交換させていただきます。ご記入頂きました個人情報につきましては、商品・部品の発送及び情報の提供以外には使用いたしません。部品注文の方法は、HPでもご紹介しております。詳しくは<http://bandai-hobby.net>より▶お客様へ▶相談センターのお知らせ▶「■部品が必要になったらこちらのページをご覧ください。」をご参照ください。

■申し込み先 (株)バンダイ静岡相談センター
〒420-8681 静岡県静岡市葵区長沼500-12 TEL054-208-7520

FOR USE IN JAPAN ONLY.

部品注文カード

56316

1/100SCALE

① ガンダムナタク(アルトロンガンダム)

必要な部品の記号・番号・数量を書く

● 注文された理由(○で囲む)(こわした・なくした)

日中ご連絡可能な電話番号

R1056316

97.02

COLOR GUIDE

※よりリアルに仕上げたい場合は、下の基本色をご覧ください。※塗装には、より安全な「水性塗料」のご使用をおすすめします。

●脚部等の 塗装色。	●腕、腰部等の 塗装色。	●胸部等の 塗装色。	●アンテナ、ドラゴンハ ングのツメ等の塗装色。	●ドラゴンハングのアーム 部分等の塗装色。	●足の塗装色。	●カメラ(上部)の 塗装色。	●カメラ(顔部)の 塗装色。	●目の塗装色。	●関節部等の 塗装色。
ホワイト	グリーン(80%) +ホワイト(10%) +コバルトブルー(10%)	イエローグリーン(60%) +コバルトブルー(30%) +ホワイト(10%)	シルバーの上に、 クリヤーイエロー	モンザレッド	ミッドナイトブルー(70%) +ネービーブルー(30%)	シルバーの上に、クリヤー(60%) +クリヤーレッド(20%) +クリヤーブルー(20%)	シルバーの上に、 クリヤーオレンジ(50%) +クリヤーイエロー(50%)	シルバーの上に、 蛍光グリーン	ニュートラルグレー +ブラック少量



●写真の完成品は塗装してあります。