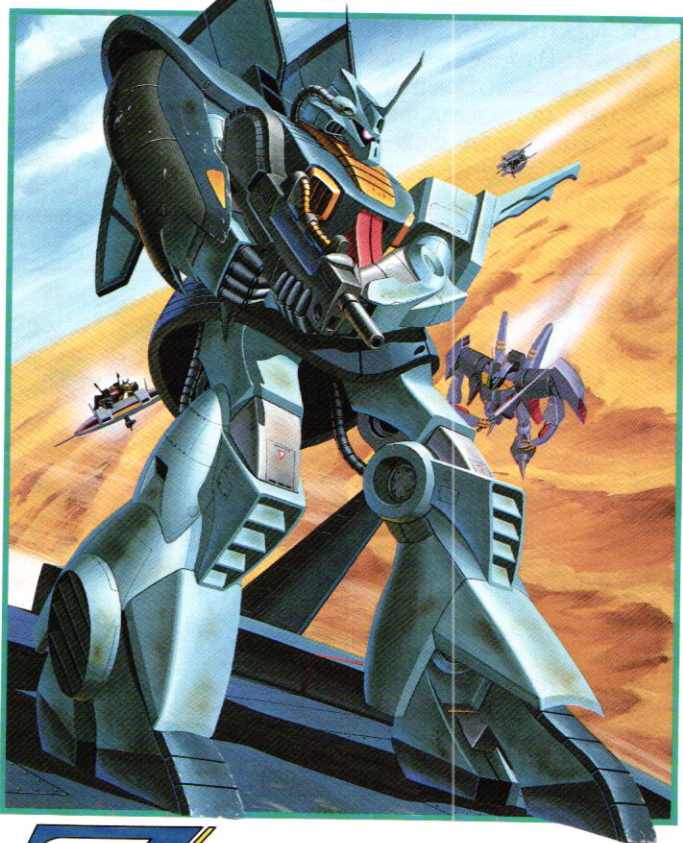


1:144 SCALE **DIJEH**

〈MSK-008〉 **ディジェ**



Z
MOBILE SUIT
GUNDAM
Z

SERIES

40

⚠ 警告 (けいこく)

保護者の方へ 必ずお読みください。

- 小部品があります。誤飲・窒息の危険がありますので、3才未満のお子様には絶対に与えないでください。

⚠ 注意 (ちゅうい)

- 縁部が鋭い箇所がありますので、注意してください。
- 先端が尖っている箇所がありますので、注意してください。
- 接着剤は口の中に入れてください。中毒の危険があります。
- 接着剤が目に入ったときは、すぐに大量の水で洗い流して、医師に相談してください。
- 締めきった室内では使用しないでください。中毒の危険があります。
- 部品はきれいに切り取り、切り取ったあとのクズは捨ててください。
- 袋を頭からかぶったり、顔を覆ったりしないでください。窒息する恐れがあります。



●接着するところ

●接着しないところ



●接着剤がつかない様に注意!

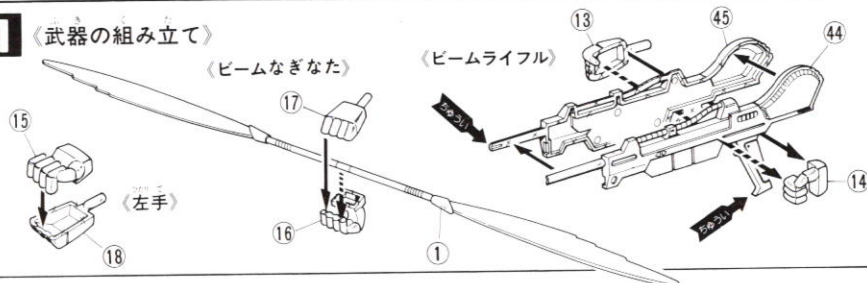


●向きに注意

《組み立てる時の注意》

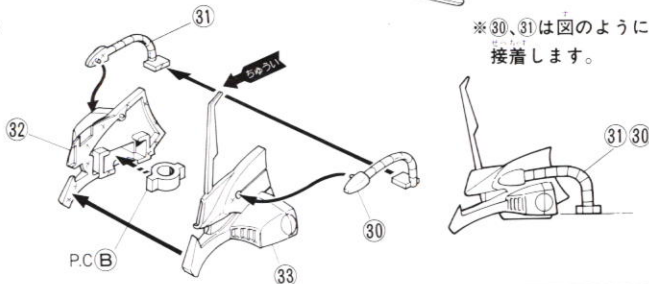
●組み立てる前に説明書をよく読みましょう。●部品は番号を確かめ、ニッパーなどできれいに切り取りましょう。●塗装にはより安全な「水性塗料」のご使用をおすすめします。●尖った先端や薄い縁端部に触れながらの組み立てには十分ご注意ください。●このキットには、接着剤は入っていません。お手数ですがプラスチックモデル専用接着剤を別にご用意ください。

1 《武器の組み立て》



2 《頭部の組み立て》

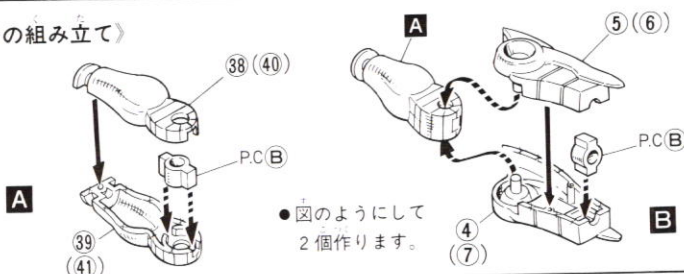
- P.C.Bをはさんで33を32に接着します。
- *P.C=ポリキャップ



※30、31は図のように接着します。

3 《腕、共通部分の組み立て》

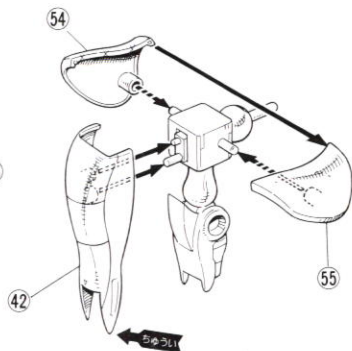
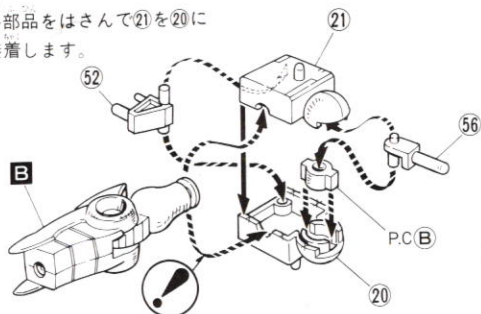
- P.C.Bをはさんで38を39に、40を41に接着します。



- 図のようにして2個作ります。

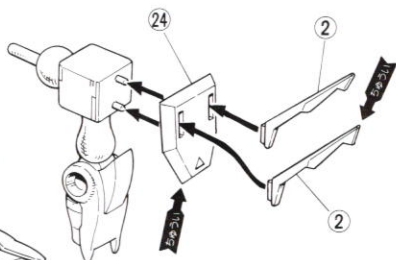
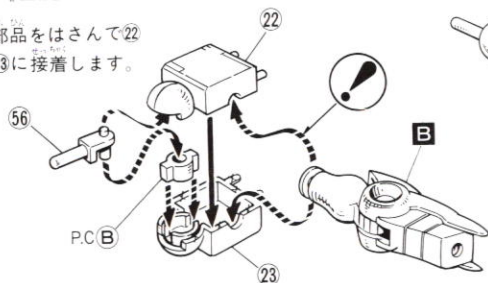
4 〈右腕の組み立て〉

- 各部品をはさんで②①を②①に接着します。



5 〈左腕の組み立て〉

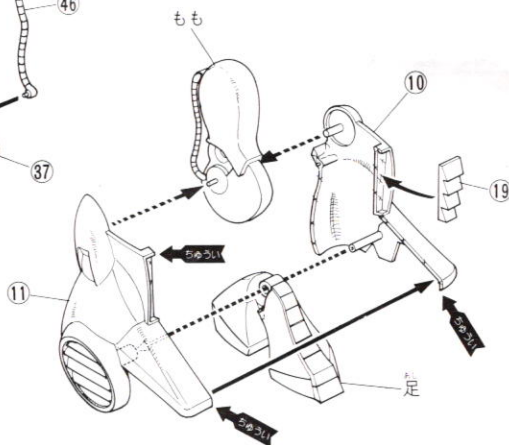
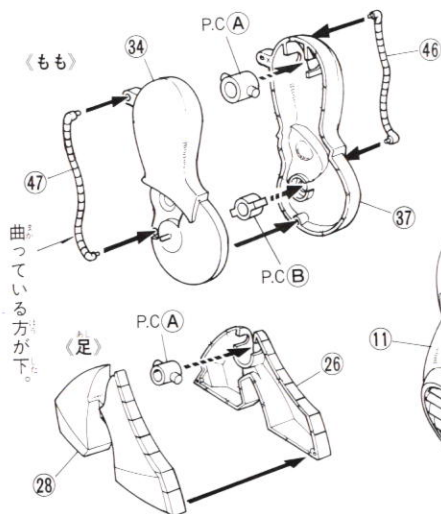
- 各部品をはさんで②②を②③に接着します。



6 〈右脚の組み立て〉

- 先に“もも”と足を作ります。

- 足と“もも”をはさんで①①を①①に接着します。
- ①①は最後に接着します。

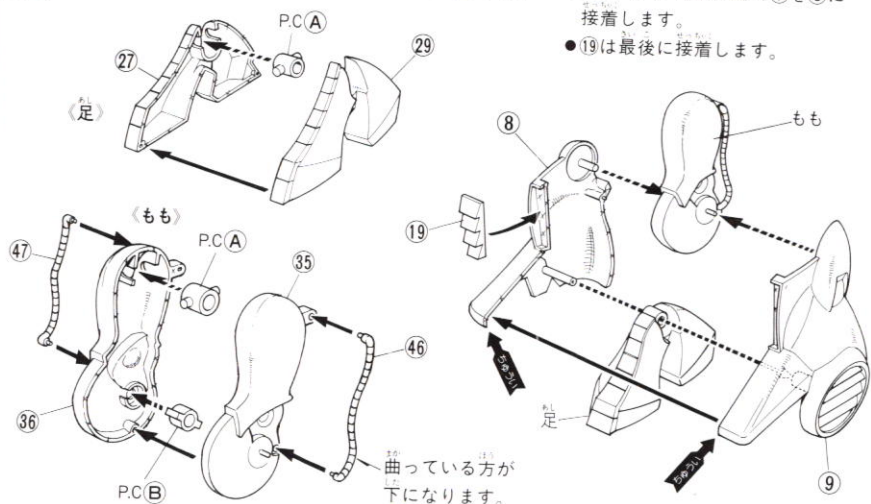


7 《左脚の組み立て》

●先に足と“もも”を作ります。

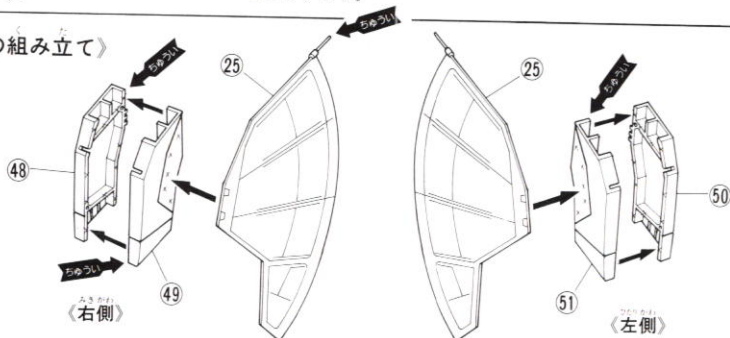
●足と“もも”をはさんで⑧を⑧に接着します。

●⑬は最後に接着します。



8 《放熱板の組み立て》

●各部品を接着します。

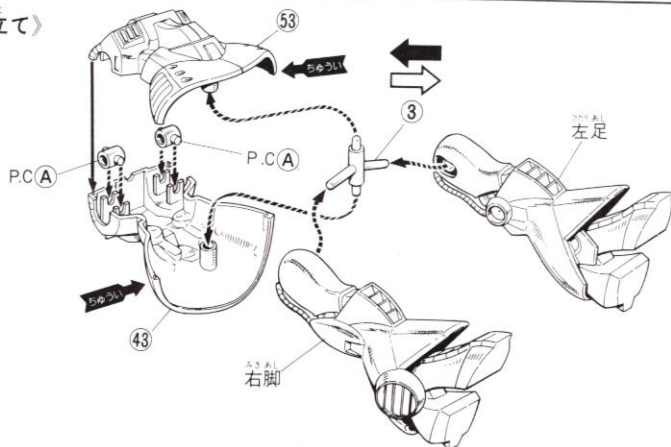


9 《本体の組み立て》

●先に両脚を③にはめこみます。

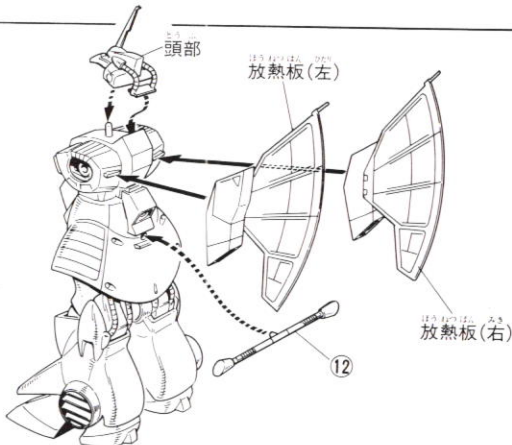
※③の向きに注意してください。

●P.C.A.と③をはさんで⑤③を④③に接着します。



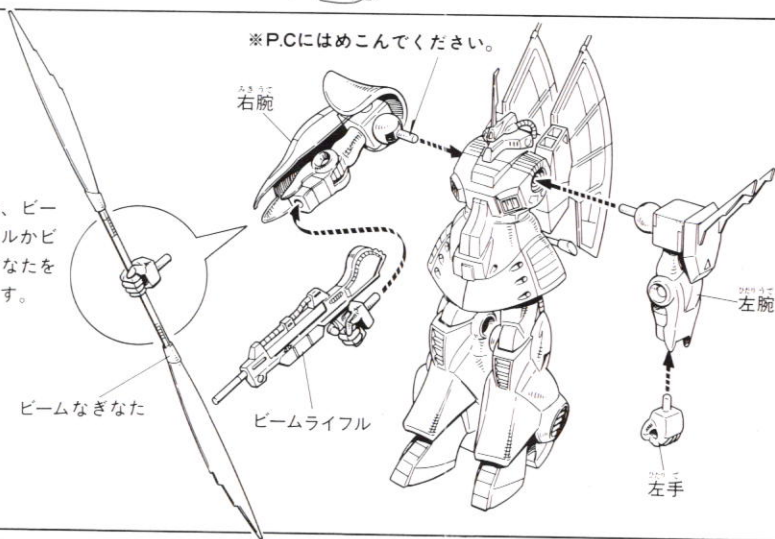
10 《放熱板の取り付け》

- 放熱板を本体にしっかりと接着します。
- 頭部と⑫を本体にはめこみます。



完成

- 右腕には、ビームライフルかビームなぎなたを持たせます。



《お買い上げのお客様へ》万が一部品に不良品がありましたら、その部品を取りはずし、商品名、部品の記号、部品番号、不良品の症状を書いて、下記までお送りください。良品と交換させていただきます。また、部品をこわしたり、なくした時は部品通販をご利用ください。代金は、部品代(切り取った1個40円×個数)+郵送料(120円)です。商品番号/商品名/部品の記号/部品番号/数量を明記して頂き、部品注文カード(部品注文カードのコピー、手書き可)、部品代+送料の料金(100円単位を定額小為替、100円未満を切手)と共に封書にてお送りください(封書の裏に必ずお客様のお名前/ご住所/年齢をお書きください)。送料は実際に部品をご用意した際の重量によって変わります。また、別途手数料が必要な送付方法をご希望の場合、別料金となります。料金の不足分はご請求、超過分は残額をお返し致します。ただし、それ以外にかかった手数料等はお客様のご負担となります。在庫がない場合は申し訳ございませんがご注文をお返し致します。ご記入頂きました個人情報につきましては、商品・部品の発送及び情報の提供以外には使用致しません。部品注文の方法は、HPでもご紹介しております。詳しくはhttp://bandai-hobby.net/SC/2007/10/post_55.html▶「部品注文のしかた」をご参照ください。通信費等はお客様のご負担となります。※お送りの部品に不良がある場合を除き、お客様都合での注文内容の変更、キャンセル、交換、返品は受け付けておりませんので予めご了承ください。

FOR CUSTOMERS IN JAPAN ONLY.

部品注文カード 05378

1/144SCALE 機動戦士Zガンダム

ディジェ

必要な部品の記号・番号・数量をかく

●注文された理由(○で囲む) (こわした/なくした)

日中ご連絡可能な電話番号

R1005378 (- -)

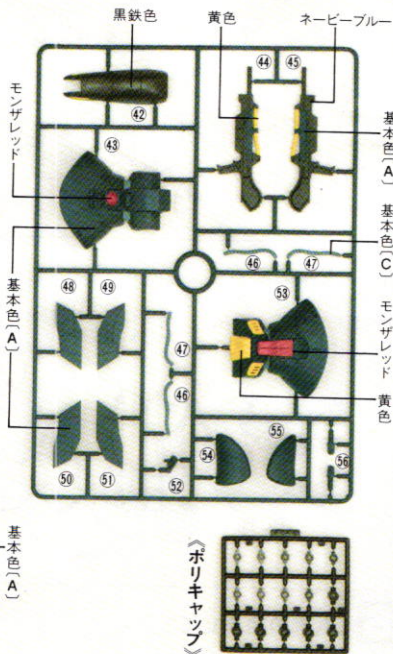
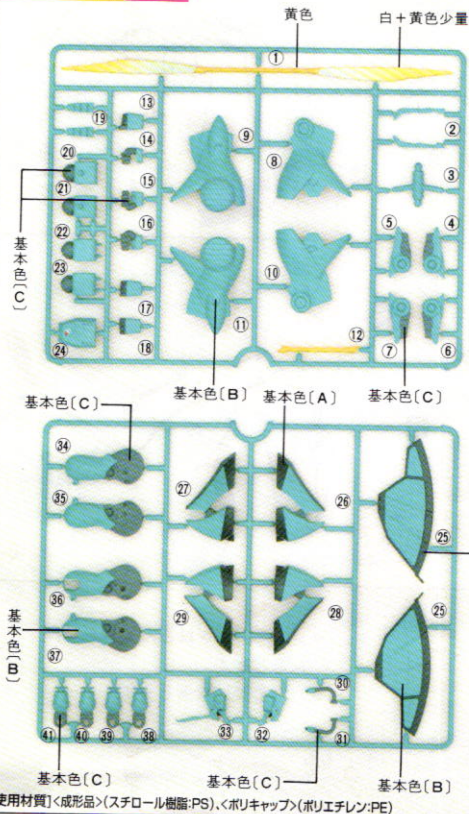
■申し込み先 (株)バンダイ静岡相談センター
〒420-8681 静岡県静岡市葵区長沼500-12 TEL054-208-7520

●部品の価格および送料は変更する場合があります。部品代には、消費税が含まれています。郵送料が改訂された場合は新料金が適用されます。

PAINTING GUIDE

★塗装指示やパッケージのイラストなどを参考に各部を塗装するとよりリアルに仕上がります。

- 基本色(A)…インディブルー60%+赤40%+フラットベース(つや消し剤)少量
- 基本色(B)…みず色+スカイ少量+フラットベース少量
- 基本色(C)…ミディアムブルー



※塗装する時は、より安全な「水性塗料」のご使用をおすすめします。

●この塗装ガイドは印刷物のため、指示の色と多少異なる場合があります。

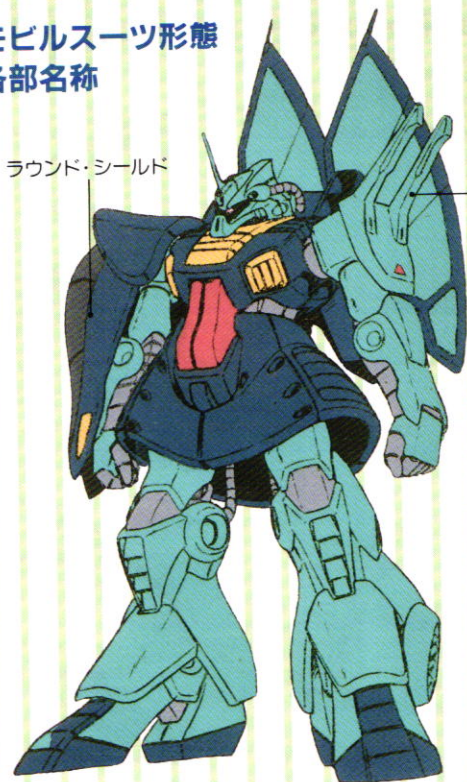
《完成写真》

★この完成品は
塗装した
ものです。



MSK-008

モビルスーツ形態 各部名称



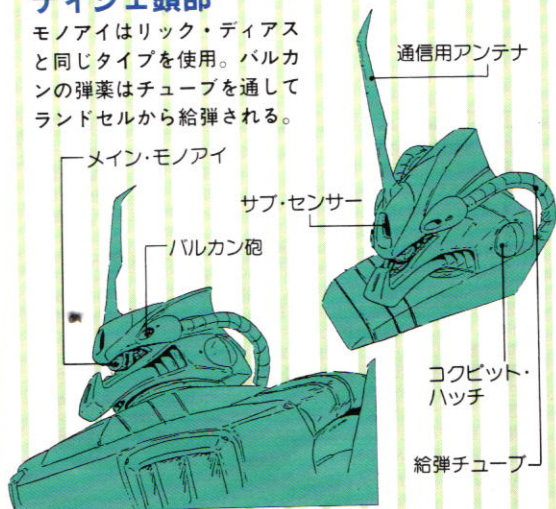
ウェポン・ラ
(メガ・バズー

ラウンド・シールド

ビーム
(ゲル)
ように
ビーム

ディージェ頭部

モノアイはリック・ディアス
と同じタイプを使用。バルカ
ンの弾薬はチューブを通して
ランドセルから給弾される。



通信用アンテナ

サブ・センサー

バルカン砲

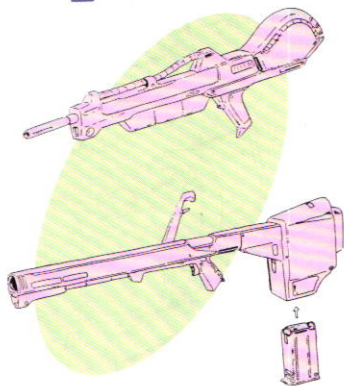
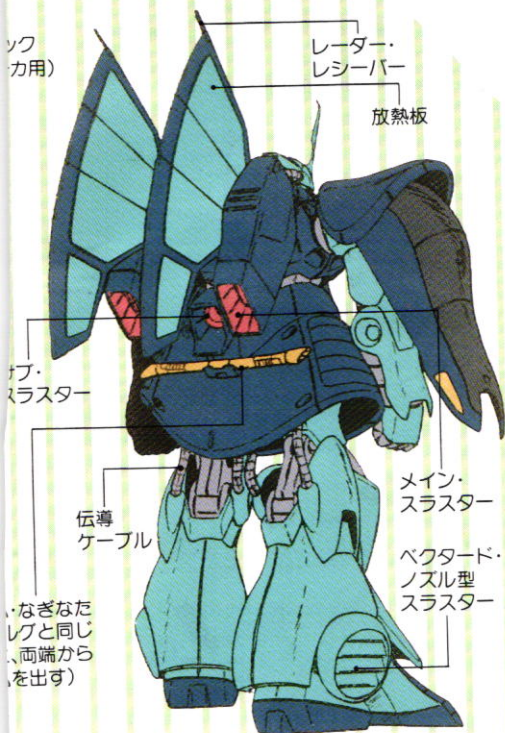
コクピット・
ハッチ

給弾チューブ

メイン・モノアイ

MKS-008

ディジェ



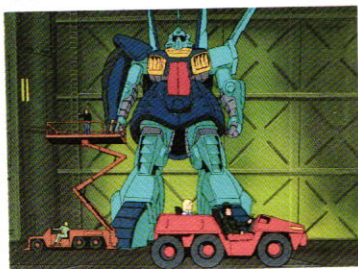
▲ビーム・ライフル、
クレイ・バズーカ

共に百式、リック・ディアスの装備品
を流用している。

●機体解説

カラバ試作型モビルスーツ

地球上のエウゴ支援組織であるカラバが独自に開発したもので、設計ベースにジャブロー攻略作戦のさいに、エウゴがガルダ型輸送機アウドムラに残っていたリック・ディアスを用いている。特にカラバのエース・パイロット、アムロ・レイが乗る試作機は、ムーバブル・フレームなど内部アビオニクスを流用することで、短期間で開発に成功している。この設計をジオン系の技術者が担当したためか、外見のイメージは、旧ジオン軍のMS-14ゲルグに似ている。



●アウドムラ格納庫内のディジェ
コックピットが頭部にあるため、乗り込
みには、クレーン車が必要だ。



●ドダイ改に乗るディジェ
モビルスーツは空戦能力を持たないた
め、ドダイ改、ベースジャバーなどに乗る。

●SPEC DATA

■型式番号/MKS-008 ■通称/ディジェ ■全高/23.0m ■頭
頂高/18.4m ■本体重量/33.9t ■全備重量/51.8t ■質量比
/1.30 ■パワージェネレータ出力/1,892kW ■移動用ロケット推
力/28,000kg×2 18,000kg×1 ■スラスター推力/7,900kg×
2 ■姿勢制御用バーニア/6基 ■センサー有効半径/11,700m
■装甲材質/ガンダリウム合金 ■武装/バルカン砲×2 ビ
ーム・ライフル×1 クレイ・バズーカ×1 ビーム・なぎなた×1
■乗員/1名