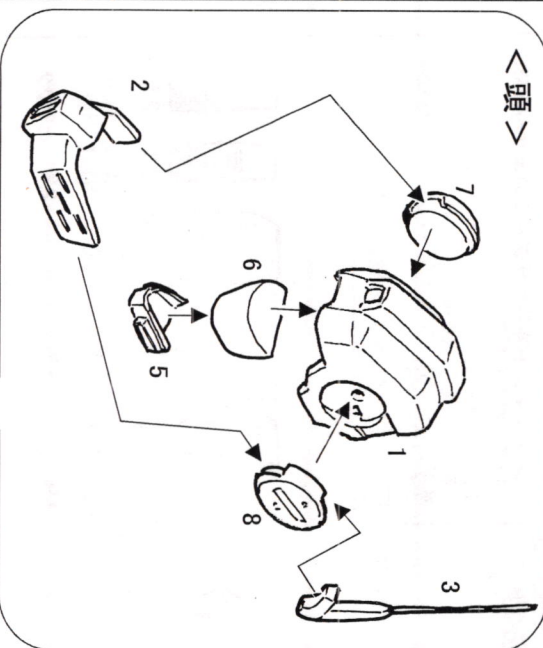


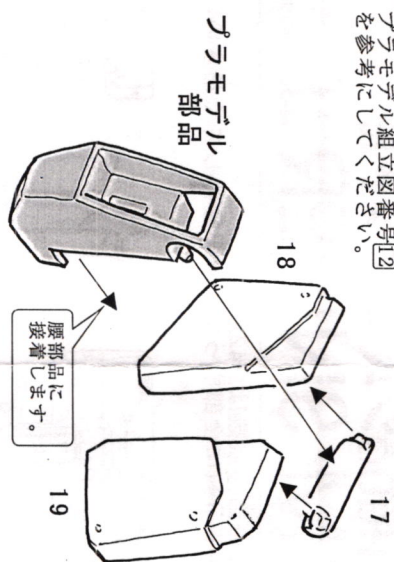
# <頭>



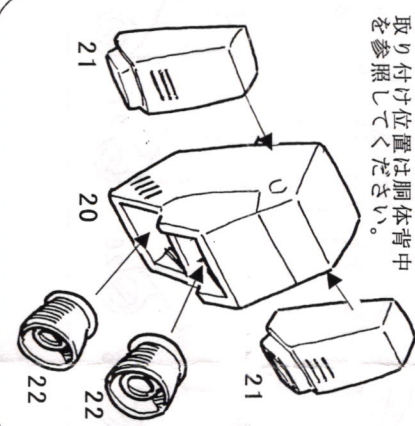
<胴>  
プラモデル組立図番号①  
を参考にしてください。

# <フロントアーマー>

プラモデル組立図番号②  
を参考にしてください。

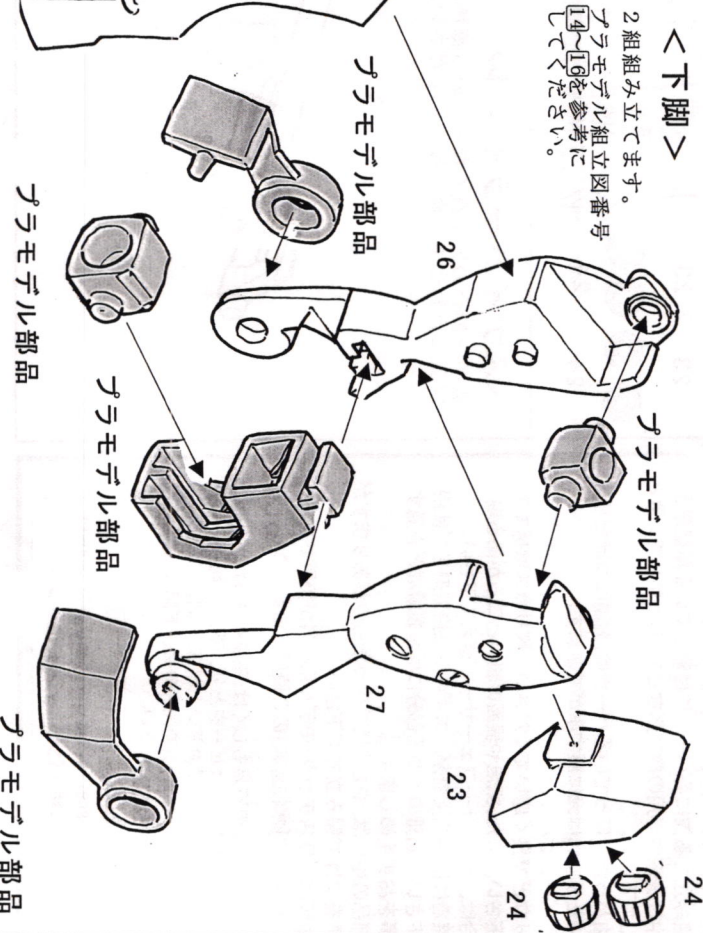


<バックパック>  
取り付け位置は胴体背中  
を参照してください。



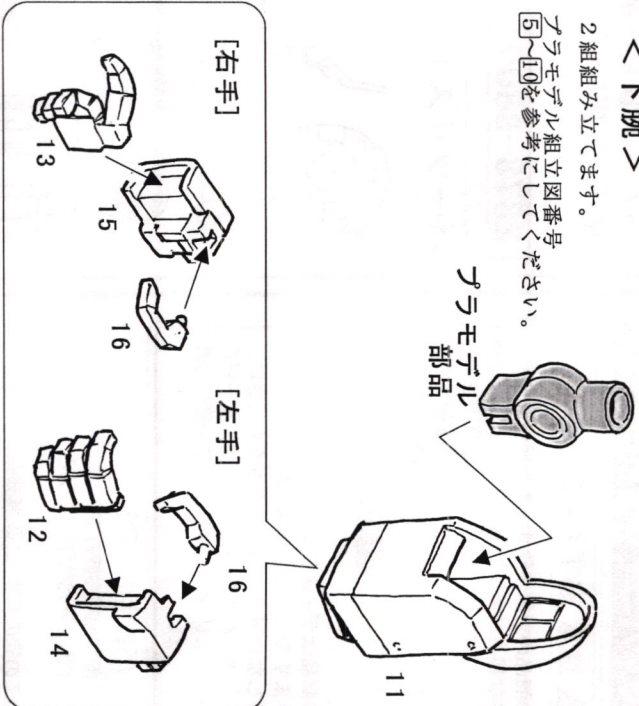
# <下脚>

2組組み立てます。  
プラモデル組立図番号  
④～⑩を参考に  
してください。



# <下腕>

2組組み立てます。  
プラモデル組立図番号  
⑤～⑩を参考に  
してください。



[右手]

[左手]

プラモデル部品

プラモデル部品

プラモデル部品

プラモデル部品

プラモデル部品

プラモデル部品

プラモデル部品

プラモデル部品

プラモデル部品

プラモデル部品

プラモデル部品

プラモデル部品

プラモデル部品

プラモデル部品

プラモデル部品

プラモデル部品

プラモデル部品

プラモデル部品

プラモデル部品

プラモデル部品

プラモデル部品

プラモデル部品

プラモデル部品

プラモデル部品

プラモデル部品

プラモデル部品

プラモデル部品

プラモデル部品

プラモデル部品

プラモデル部品

プラモデル部品

プラモデル部品

プラモデル部品

プラモデル部品

成型上勘合の穴が  
浅く合っておりません。  
箇所があります。  
部品に合わせて、  
深く掘ってください。



# 組み立て説明書

## △ 注意 必ずお読み下さい。

- この商品の対象年齢は、15歳以上です。
- 小さな部品がありますので、小さなお子様が誤って飲み込まないようにご注意ください。
- また、部品梱包用のビニール袋を破ったり、顔を覆ったりしないようにしてください。窒息などの危険があります。
- 尖った部品や鋭い部品がありますので、ご注意ください。
- この商品はディスプレイを目的に作られており、完成後は倒れたり、落下したりしない安全な場所に飾ってください。
- 小さなお子様のいるご家庭では、お子様の手の届かない場所に保管し、お子様には絶対に与えないでください。

## 【組み立てるときの注意】

- 組み立てる前に必ずお読み下さい。
- 組み立てる前にパーツが揃っているか確かめて下さい。
- 部品の加工の際の刃物、工具、接着剤、塗料などのご使用にあたっては、それぞれの取扱説明書をよく読んで、正しく使用して下さい。
- 組み立てる前に各パーツに付着している離型剤を、中性洗剤や専用の除去剤などで、しっかりと洗い落として下さい。
- 曲がったり反っているパーツは、お湯につけたり温めたりすれば元に戻す事ができます。
- 各パーツは、バリ、パインクナイフを削り、紙やすりなどで良く磨いてください。削りカスは捨てて下さい。
- また、気泡や表面の粗いところがある場合は、バテ、サーフェーサーで磨いて下さい。
- 接着には瞬間接着剤、エポキシ系接着剤をご使用下さい。過重のかかる部分には金属線などを通す事をおすすめします。
- 部品の中には、やむをえず尖ったものがありますが、気をつけて組み立てて下さい。
- 塗装はプラスチック・モデル用塗料が使用できますが、より安全な水性塗料のご使用をおすすめします。

※万一部分の不足もしくは、不良があった場合は、パーツリストのコードをとり、不足(不良)部分に赤丸印をつけ、必ずお買い上げ日、お買い上げ店名を明記し、不良パーツを同封の上、下記のお問い合わせ先までお送りください。

お問い合わせ先:

〒420-8681 静岡県静岡市葵区長沼 500-12

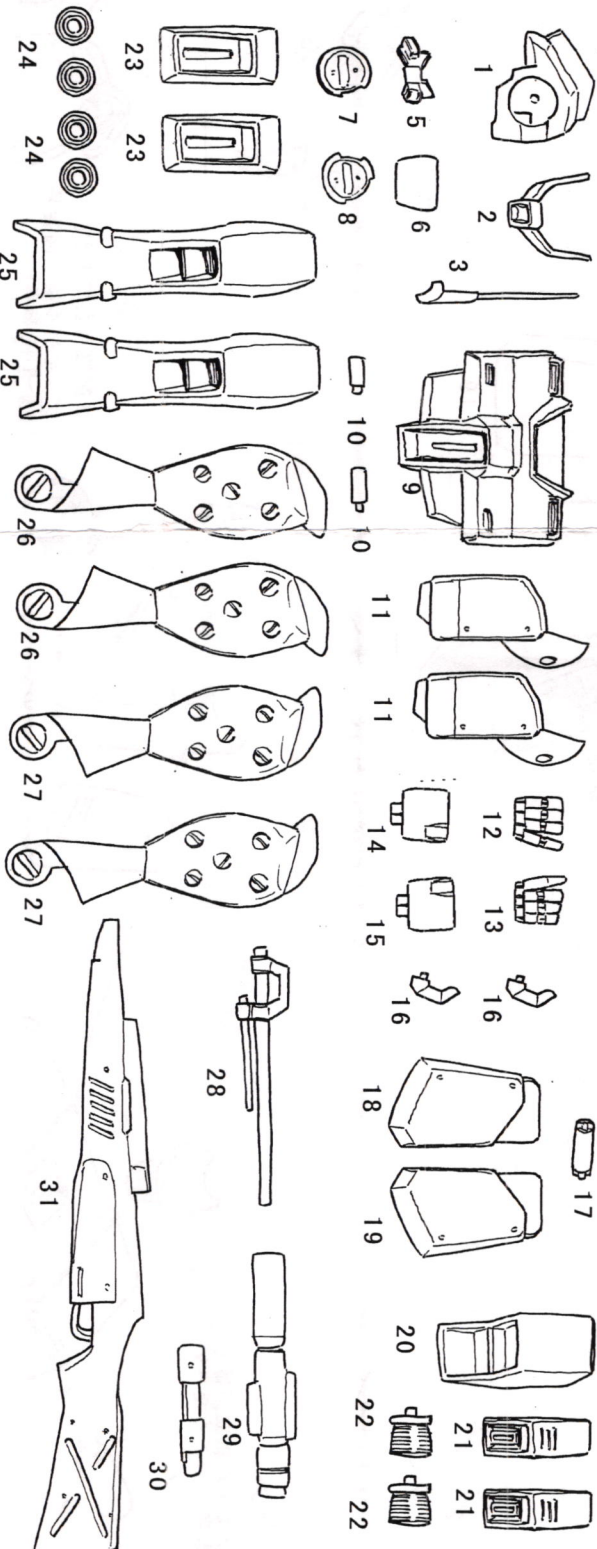
(株)バンダイ静岡相談センター

**B-CLUB**  
B-CLUB ORIGINAL GOODS

2878-9800

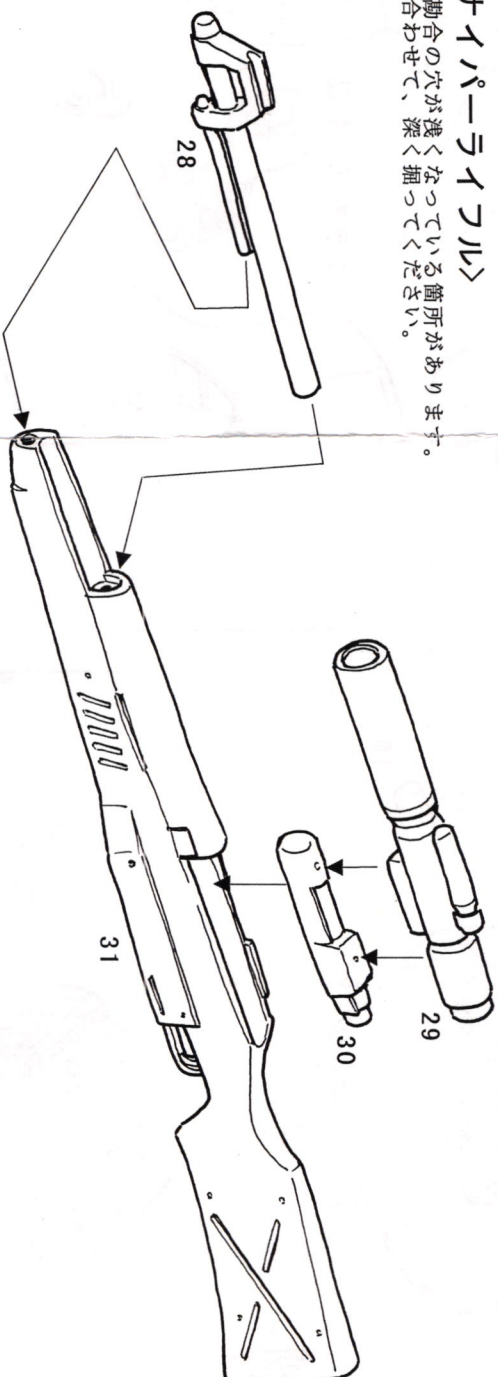
**C.O.V.E.R.kit-19**  
**HGUC ジム コマンド用**  
**GM SNIPER II**  
© 創通・サンライズ

パーツリスト ◆本製品の部品点数は全42点です。  
組み立てる前に全部揃っているか確認してください。



## 〈スナイパーライフル〉

成型上吻合の穴が浅くなっている箇所があります。  
部品に合わせて、深く掘ってください。



\*本キットはバンダイ1/144スケール HGUC RGM-796 ジム コマンド用改造パーツです。別途ご購入ください。

\*説明以外の部分は、プラモデルの組み立て説明書を御覧ください。

\*ボリパーツは、プラモデルに入っているものを使用します。

はプラモデルの部品です。